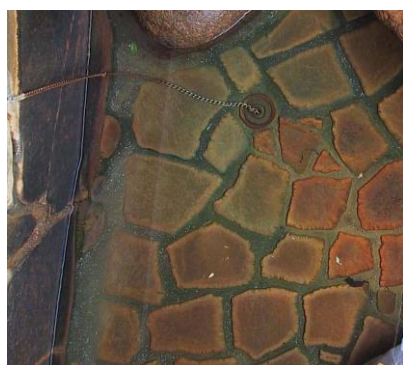
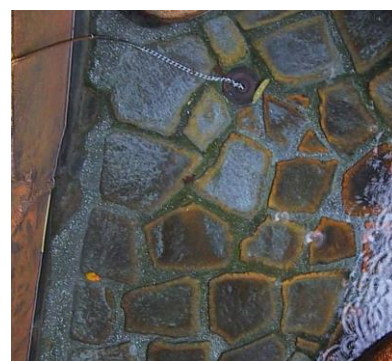


浴室錆取り洗剤 Femin SH-100 (アルカリ性)

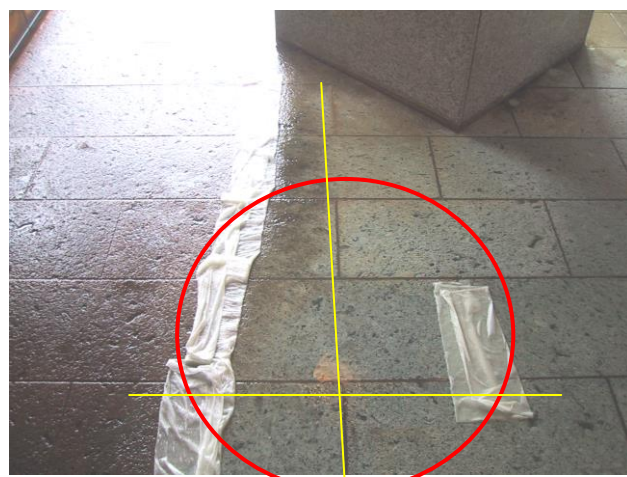
I. 露天岩風呂



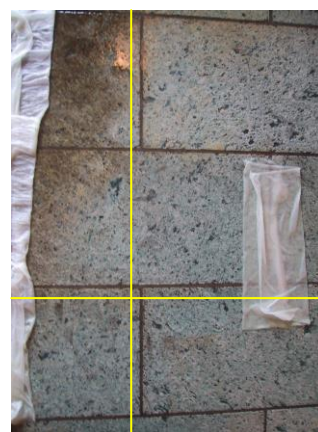
100 倍希釈液
4 時間浸漬



II. 屋内大浴場洗い場



原液
30 分浸漬
(ウエス使用)



Femin SH-100 はアルカリ性の錆取り剤です。

従来の強酸性の錆取り剤は、石やタイル目地等を溶解してしまう為、材質の表面が荒れてしまう問題があります。その点アルカリ性の **Femin SH-100** は表面に析出している錆様物質のみ除去するので材質にダメージを与えない優れた錆取り剤です。



以下に **Femin SH-100** の特性概要について、ご紹介致します。

1. 一般的性状

Femin SH-100 は A 剤と B 剤の 2 剤より構成され、両剤の配合溶解液を作成し適用する方式の薬剤です。A 剤と B 剤の性状は下表の通りです。

< A 剤、B 剤の一般的性状 >

	A 剤	B 剤
外観	無色～淡黄色透明液体	結晶性白色～微黄色粉末
有効成分	アミノカルボン酸系化合物 苛性アルカリ	有機特殊還元剤
比重 (25℃)	1.19	1.7/0.8 (真/嵩)
pH (25℃)	11.9±0.5	5～6 (1%水溶液)
臭気	ほぼ無臭	わずかに硫黄臭
保存安定性	室温下 2 年	

2. 使用方法

1) 処理原液の作製

- ① A 剤容器を開栓し、その中へ簡易ホッパーを使用して B 剤の全量を投入します。
- ② A・B 剤混合後の A 剤容器を閉栓し、横揺すりを加え、B 剤を **完全溶解** させます。

(B 剤すべて溶解するには 5 分程かかります。) ①

注) 溶解後の性能保持は 24 時間です。

溶解後、処理液は発熱(45℃程)しますので、
ご注意願います。



2) 処理液の作製

処理原液を水または湯（お湯の方が処理効果は上がります）にて適当な濃度（50～200 倍）に希釈し、処理液とします。（処理液の希釈は浸漬方法・処理時間・付着物量によって適宜変更願います。）

注) 温泉等で希釈すると効果が薄れる可能性があります。

3) 後水洗

処理場所に処理液が残存しないように洗い流しの為の十分な後水洗を実施します

3. 薬剤安全性

1) 経口急性毒性 LD₅₀ (ラット)

A 剤 : >2,000 mg/kg (但し、計算値)

B 剤 : 2,260 mg/kg

2) その他

A 剤の構成成分は、食品添加物公定書に記載された範疇の化学品です。

4. 包装仕様

- ・商品内装 : A 剤…8.6L (10L キュビテナー入り)
B 剤…2.2 kg (1.1 kgアルミラミ袋×2)
- ・商品外装 : ダンボールケース入り
- ・添付品 : B 剤投入用簡易ホッパー



〒660-0072

兵庫県尼崎市大庄川田町 32

株式会社ブリーズ

TEL06-6412-3155 FAX06-6412-3155

ブリーズアルコールで検索

<お問合せ先>